



ARNEBURG

Grüne Stadt am Strom



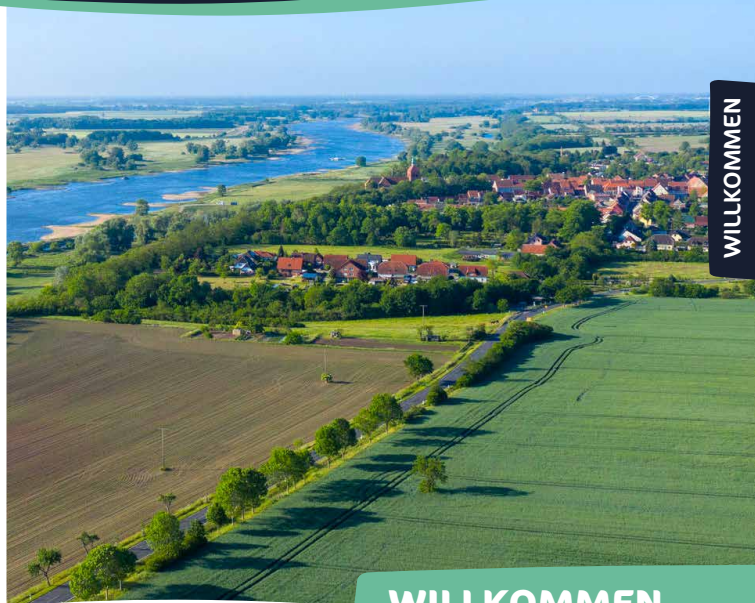
STADTBROSCHÜRE
www.stadt-arneburg.de

Inhaltsverzeichnis

Digitale Version	2
Willkommen	3
Imagefilm	3
Arneburg kompakt	4
Ausflugsziele & Sehenswertes	6
Elbfähre	18
Tourist Information	20
Hafenbüro	22
Sportboothafen & Wohnmobilstellplatz	23
Kunst- & Kulturorte	24
Jährliche Veranstaltungen	26
Essen & Trinken	28
Unterkünfte	30
Übersichtskarte	34



DIGITALE VERSION
der Broschüre
herunterladen (PDF)



WILLKOMMEN

Die grüne Stadt am Strom

Direkt an der Elbe gelegen, verbindet die kleine Stadt Arneburg Natur, Geschichte und Erholung auf einzigartige Weise. Grüne Elbwiesen und weite Elbauen prägen das Bild rund um Arneburg.

Schlendern Sie durch malerische Gassen, bewundern Sie liebevoll restaurierte Fachwerkhäuser und erleben Sie die Gastfreundlichkeit der Menschen, die hier zuhause sind.

Wir freuen uns darauf, Ihnen die schönsten Seiten Arneburgs mit dieser Broschüre näherzubringen.



IMAGEFILM
auf YouTube
anschauen



ARNEBURG KOMPAKT

Staatlich anerkannter Erholungsort

Die Stadt Arneburg, mit ihren Ortsteilen Beelitz und Dalchau, ist eine idyllische Kleinstadt. Sie liegt auf einer Hochfläche inmitten der malerischen Elbauenlandschaft. Mit ca. 1600 Einwohnern gehört sie zu den kleineren Städten der Region. Ihre reiche Geschichte und die unmittelbare Lage an der Elbe machen sie zu einem Ort mit besonderem Charme. Seit 2013 ist Arneburg staatlich anerkannter Erholungsort.



ARNEBURG KOMPAKT

Reise in die Vergangenheit

Die Geschichte Arneburgs reicht weit in die Vergangenheit zurück. Die erste urkundliche Erwähnung datiert auf das Jahr 925. Arneburg verdankt seinen Namen einer mittelalterlichen Burg, die sich auf einem Hügel über der Elbe erhob. Sie diente im Mittelalter als Verteidigungsanlage und schützte nicht nur die Stadt und ihre Bewohner, sondern sicherte auch den Zugang zur Elbe als bedeutende Handelsroute. Heute sind von der Burg nur noch Reste erhalten, doch der historische Charakter der Stadt ist immer noch spürbar.



Arneburg
ist **1100**
Jahre alt



AUSFLUGSZIELE & SEHENSWERTES

Stadtkirche St. Georg

Zu den bedeutendsten Sehenswürdigkeiten gehört die im romanischen Baustil errichtete Stadtkirche St. Georg. Diese wurde in der ersten Hälfte des 12. Jahrhunderts erbaut und ist die älteste ihrer Art in der Altmark. Während des großen Stadtbrandes im Jahre 1767 wurde die Kirche stark beschädigt. Mit ihrem Wiederaufbau 1774 ist sie bis heute Wahrzeichen der Stadt Arneburg. Im Inneren der Kirche befindet sich eine nach ihrem Erbauer benannte Zabel-Orgel, die 2011 vollständig restauriert wurde.



Aussichtsplattform am Steilhang

Die Aussichtsplattform am Steilhang des Burgberges zählt zu den beliebtesten Aussichtspunkten der Region. Sie ist Teil des Altmarkrundkurses und liegt direkt am Elberadweg. Über einen 30 Meter langen Steg erreichen Sie eine scheinbar schwebende Plattform. Von hier aus eröffnet sich ein atemberaubendes Panorama über die weiten, von der Natur geprägten Elbauen – Ein Anblick, der unvergessen bleibt. Aufgrund dieser einzigartigen Kulisse dient die Plattform zudem als offizielle Außenstelle des Standesamtes der Verbandsgemeinde Arneburg-Goldbeck.



Aussichtsplattform in
30 Metern
Höhe





Heimatmuseum

Im Zentrum der Stadt, in unmittelbarer Nähe zum Rathaus, befindet sich das Heimatmuseum. Erleben Sie die Geschichte der Stadt interaktiv anhand zahlreicher Exponate und historischer Dokumente und aktuell auch auf einem virtuellen 360°-Rundgang.



360°
RUNDGANG



Schillstein

Der Schillstein in Arneburg erinnert an den Aufenthalt des preußischen Majors Ferdinand von Schill im Mai 1809. Während seines Feldzuges gegen Napoleon stationierte er seine Truppen in der Stadt und hielt am 12. Mai 1809 eine Rede gegen die französische Fremdherrschaft. Der Stein markiert einen historischen Moment des Widerstandes gegen die französische Besatzungsmacht.



Produkte, die jeder kennt und täglich nutzt, werden hier in unserem Werk in Arneburg produziert. Zwischen 80 und 100 LKW-Ladungen verlassen täglich unser Unternehmen mit Toilettenpapier, Küchenrollen und Taschentüchern und beliefern die größten deutschen Discounter und Drogeriemärkte. Zu unseren bekanntesten Marken gehören *Softis*, *Regina* und seit 2023 auch *Hakle*.

Damit auch zukünftig Niemandem im Ernstfall das Toilettenpapier ausgeht, investiert die Sofidel Group aktuell in den Produktionsstandort in Arneburg und ist auf der Suche nach neuen Mitarbeitern.

Somit wird zukünftig die Sofidel Germany GmbH zu einem der größten Produktionsstandorte für Papiererzeugung und Weiterverarbeitung in Europa.

Dabei wird das Wachstum nicht um jeden Preis vorangetrieben, sondern verstärkt auf Umweltschutz, Energieeinsparungen, Nachhaltigkeit sowie den sparsamen Umgang mit verfügbaren Ressourcen geachtet. Insoweit wird eine 2006 in Arneburg begonnene Erfolgsgeschichte fortgeschrieben und wir blicken durchweg positiv in die Zukunft.



Offene Stellen:

- Maschinen- und Anlagenführer (m/w/d)
- Mechaniker in Schichten (m/w/d)
- Elektriker in Schichten (m/w/d)
- Staplerfahrer (m/w/d)

Unsere Ausbildungsangebote:

- Industriemechaniker
- Industriekaufmann/-frau
- Fachkraft für Lagerlogistik
- Elektroniker für Betriebstechnik
- Papiertechnologe/ Papiertechnologin

Sofidel Germany GmbH
Werk Arneburg

Schönfelder Str. 1
39596 Arneburg

039321 545 131

bewerbung@sofidel.com

WERKSVERKAUF

Werk Arneburg

WANN: JEDEN DIENSTAG von 10⁰⁰ – 16⁰⁰ Uhr

WO: Schönfelder Straße 1, Werk Arneburg



Burgpark mit Heinrich dem Vogler

Die Parkanlage auf dem Burgberg erinnert heute nur noch durch Reste einer Umlaufmauer aus dem 13. Jahrhundert an die einstige ottonische Reichsburg, die Heinrich I. um 925 errichten ließ. Der Legende nach soll Heinrich gerade dem Vogelfang nachgegangen sein, als ihm die Nachricht seiner Wahl zum König Ostfrankreichs überbracht wurde, was ihm den Beinamen „der Vogler“ eintrug. Seit 2023 erinnert eine eindrucksvolle Bronzestatue an Heinrich I. und sein Wirken in und um Arneburg. Heute befinden sich auf dem Burgberg neben der biedermeierlich gestalteten Parkanlage auch eine Gaststätte und der Zugang zur Aussichtsplattform. Durch die Lage am Elberadweg ist der Burgpark ein beliebtes Ziel für Radtouristen sowie ein Ort der Ruhe und Entspannung.





Arneburger Linien

Die „Arneburger Linien“ sind ein Projekt des Arneburger Kultur- und Heimatvereins, anlässlich des 15. Altmärkischen Heimatfestes im Mai 2011. Im historischen Kontext sind mit Linien Straßen- und Siedlungsachsen gemeint und stehen für die Entwicklung eines Gebäudes. Bisher tragen elf Gebäude in Arneburg informative Tafeln und bieten einen interessanten Einblick in ihre Geschichte. Die Arneburger Linien machen die Geschichte der Stadt „lesbar“. Folgen Sie den Linien auf einem Rundgang durch die Stadtgeschichte.

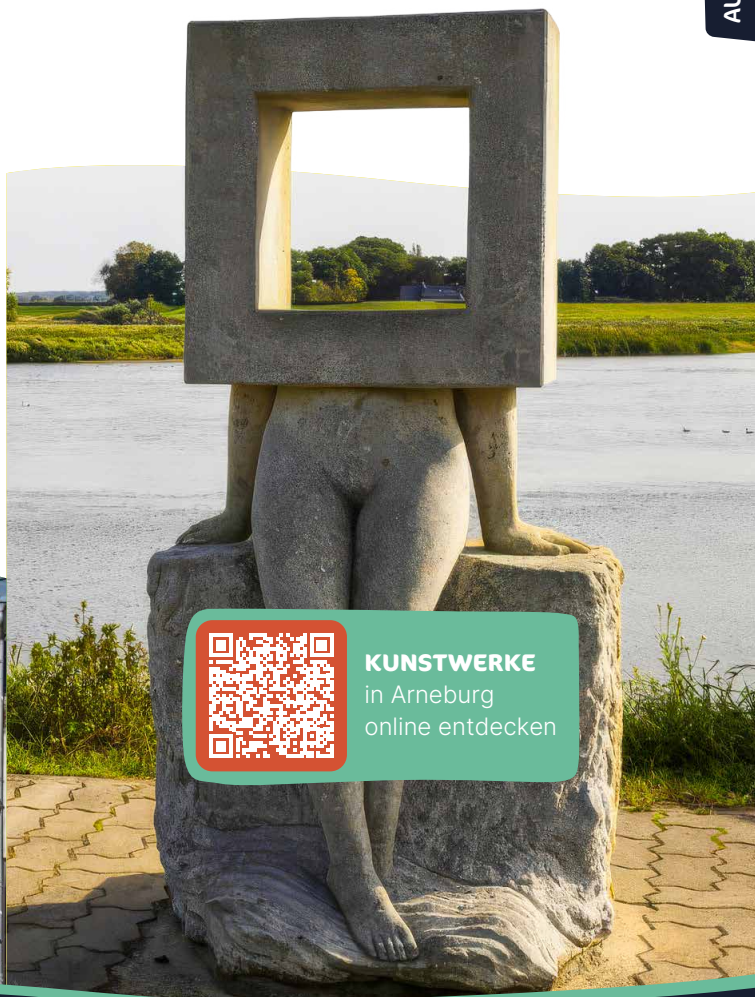


ARNEBURGER LINEN
online entdecken



Pleinair-Route

Die „Pleinair-Route – der Kunst in Arneburg auf der Spur“ wurde 2005 ins Leben gerufen, um Kunst unter freiem Himmel in die Stadt zu bringen. Zu diesem Zweck lud man verschiedene Künstler an die Elbe ein, die hier kreative Werke aus Eichenholz, Elbsandstein und Bronze schufen. So entstanden Skulpturen und Kunstwerke, die Geschichte und Moderne miteinander verbinden.



KUNSTWERKE
in Arneburg
online entdecken

Stadt- und Auenpfad

Der Stadt- und Auenpfad Arneburg lädt dazu ein, die bewegte Geschichte der Stadt und die eindrucksvolle Elbauenlandschaft kennenzulernen. Der Pfad führt vom Burgtor über den Burgwall bis in die Altstadt. Dabei durchschreiten Sie alte Toranlagen und erleben geologische Spuren der Eiszeit, wie das Eselsloch und die Roßpforte. Entlang des Pfades informieren Schrifttafeln über das Landschaftsschutzgebiet „Arneburger Hang“, die vielfältige Flora und Fauna der Elbaue sowie die typischen Flutrinnen und Altwasserbereiche, die das Landschaftsbild prägen. Zudem gibt es interessante Einblicke in die Kettenschiffahrt auf der Elbe – eine einst bedeutende Transportform für die Wirtschaft in der Region. Der Stadt- und Auenpfad lädt Wanderer und Radtouristen gleichermaßen ein. Begeben Sie sich auf eine spannende Runde durch Stadt und Natur.

**Geschichte
und Natur
2,6 km**



ROUTE

www.mittelbe.com



AUSFLUGSZIELE & SEHENSWERTE



**Wandern
an der Elbe
4,4 km**

Naturpfad

Entdecken Sie Arneburgs grüne Seite und erleben Sie die wilde Schönheit des Steilhanges auf einem abwechslungsreichen Naturpfad. Hier finden Sie eine Vielzahl an heimischen Bäumen und Sträuchern. Der Pfad verläuft parallel zur Elbe durch das Biosphärenreservat Mittelbe. Rechts und links säumen alte Weiden den Weg und öffnen immer wieder den Blick auf die Elbe. Mit etwas Glück können Sie Störche, Seeadler, Gänse oder sogar Biber beobachten. Ein Spaziergang, der Naturerlebnis und Artenvielfalt auf besondere Weise verbindet.



ROUTE

www.wanderbares-deutschland.de

Spiel- und Sportoase

Die Spiel- und Sportoase „Am Anger“ bietet ein vielseitiges Freizeitangebot für Klein und Groß. Ob Familienausflug oder Bewegung an der frischen Luft – hier kommt jeder auf seine Kosten.



Verkehrte Kirche in Beelitz

Nordwestlich von Arneburg liegt der Ortsteil Beelitz. Hier befindet sich eine der sieben „verkehrten“ Kirchen der Altmark. Der Kirchturm zeigt bei diesen Kirchen ungewöhnlicherweise nach Osten. Diese Besonderheit wirft spannende Fragen zur Baugeschichte und Symbolik auf.



Aussichtspunkt und Kirche in Dalchau

Am Westufer der Elbe, ca. 4 Kilometer nördlich von Arneburg, liegt der idyllische Ortsteil Dalchau. Den Mittelpunkt des kleinen Ortes bildet die Dorfkirche aus dem Jahr 1851. Etwas versteckt, Richtung Elbe, befindet sich ein Aussichtspunkt, der einen unvergesslichen Ausblick über die Weiten der Elbauen bietet.





ELBFÄHRE

**April bis
Oktober**

Die Gierseilfähre Arneburg

Die Arneburger Gierseilfähre bietet eine schnelle und unkomplizierte Möglichkeit, die Elbe zu überqueren. Dabei nutzt sie die natürliche Kraft der Strömung, um sanft und ohne Motorkraft die Uferseite zu wechseln. Ob mit dem Auto, Wohnmobil oder Fahrrad – genießen Sie die lautlose Überfahrt und den einzigartigen Blick vom Wasser auf die weite Uferlandschaft.

Fährzeiten

Die Fähre Arneburg verkehrt regelmäßig zwischen der Anlegestelle Arneburg und der östlichen Elbseite dem gegenüberliegenden Elbufer bei Neuermark-Lübars. Von April bis Oktober ist sie täglich in Betrieb. Bitte informieren Sie sich vorab in der Tourist Information oder auf der Internetseite der Stadt Arneburg über die aktuellen Fährzeiten.

DIE AKTUELLEN FÄHRZEITEN
in der Tourist Information erfragen

 **039321 - 51 860**



**DIE AKTUELLEN
FÄHRZEITEN**
online aufrufen





TOURIST INFORMATION

Unser Service

In der Tourist Information erhalten Sie eine umfassende und persönliche Beratung zu Ihrem Aufenthalt in Arneburg und der Tourismusregion Altmark. Darüber hinaus informieren wir Sie über Sehenswürdigkeiten, Freizeitangebote, Rad- und Wanderwege sowie über aktuelle Veranstaltungen in der Region und sind Ihnen auch gern bei der Suche nach einer passenden Unterkunft behilflich.

PARTNER

Biosphärenreservat
Flusslandschaft Elbe



SO ERREICHEN SIE UNS

 **039321 - 51 860**

 **TOURISMUS@
ARNEBURG-GOLDBECK.DE**

 **BREITE STRASSE 16
39596 ARNEBURG**

Öffnungszeiten

Montag und Dienstag	09:00 - 16:00 Uhr
Mittwoch	09:00 - 15:00 Uhr
Donnerstag	09:00 - 16:00 Uhr
Freitag	09:00 - 12:00 Uhr



HAFENBÜRO

📍 An der Elbe 1
39596 Arneburg

☎️ 0162 - 193 19 30 (Hafenmeister)

Geöffnet vom 1. April bis 31. Oktober

Mo. - Fr. 08:00 - 11:00 Uhr
17:00 - 18:00 Uhr



HAFEN & STELLPLÄTZE

SPORTBOOTHAFEN & WOHNMOBILSTELLPLATZ

Lage und Angebot

Zu Füßen der Stadtkirche St. Georg befindet sich der 2004 erbaute Sportboothafen. Eingebettet in die grüne Uferlandschaft ist er beliebtes Anlaufziel für Wassertouristen und bietet Platz für 40 Boote. Der Wohnmobilstellplatz liegt in unmittelbarer Nachbarschaft zum Sportboothafen. Hier finden Sie nicht nur einen Platz zum Übernachten, sondern auch einen Ort der Ruhe und Entspannung.

Unser Angebot:

- Strom- und Trinkwasseranschluss am Steg
- Tankstelle (Benzin/Diesel)
- Müllentsorgung
- Slipanlage
- Dusche/WC (behindertengerecht)

Der Wohnmobilstellplatz verfügt über keinen Stromanschluss.



**WEITERE
INFOS**
online
aufrufen



NEOEN

Hier entsteht Zukunft

BATTERIESPEICHER ARNEBURG

Grüne Stadt am Strom

Unser Beitrag für eine stabile Stromversorgung

NEOEN
Batteriespeicher & Co. KG
Hafenstraße 1
39596 Arneburg

NEOEN

www.neoen.com

Neoen ist ein weltweit führendes Unternehmen im Bereich erneuerbare Energien.

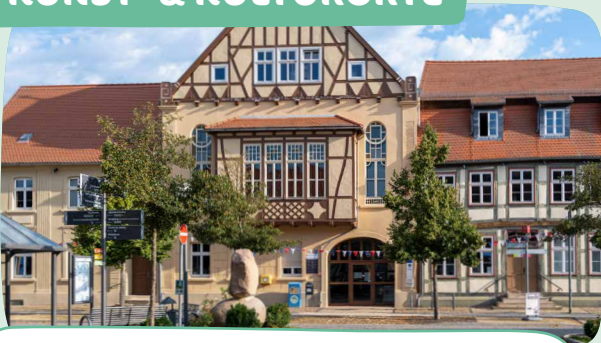
Im Batteriespeichermarkt gehört Neoen zu den Pionieren und betreibt bereits eine Vielzahl von Anlagen unterschiedlicher Größenordnung, unter anderem in Finnland, Schweden und Australien.

Wir sind stolz darauf, dass wir im IGPA 2025 mit dem Bau unseres ersten Batteriespeichers in Deutschland begonnen haben und bedanken uns bei der Stadt Arneburg, dem Infrastrukturbetrieb der Stadt Arneburg und der Gemeinde Hohenberg-Krusemark für die gute Zusammenarbeit. Der Batteriespeicher leistet einen wichtigen Beitrag zur Integration erneuerbarer Energien sowie zu einer stabilen Stromversorgung.

germany.neoen.com



KUNST- & KULTURORTE



KLEINE GALERIE im Rathaus

📍 Breite Straße 15

Der Kultur- und Heimatverein organisiert regelmäßig Ausstellungen, die montags bis freitags von 10:00 Uhr bis 16:00 Uhr kostenlos besucht werden können. Zur Besichtigung melden Sie sich bitte in der Tourist Information.



Stadthalle Arneburg

📍 Bahnhofstraße 14

Ob Konzerte, Kabarett oder Theater, Tagungen oder Messen – die Stadthalle bietet durch ihre moderne Ausstattung Raum für vielfältige Veranstaltungen. Einblicke in das aktuelle Programm sowie Buchungen sind in der Tourist Information möglich.



Kunst- und Kulturscheune

📍 Rathaus-Innenhof

Von Mai bis Oktober finden in der Kunst- und Kulturscheune wechselnde Kunstausstellungen, Lesungen und Konzerte statt.



ANKER Arneburg

📍 Elbstraße 17



Entdecken Sie Kunst und Kultur der besonderen Art – Konzerte, Festivals, Lesungen und kreative Projekte. Der ANKER Arneburg ist ein lebendiger Treffpunkt zum Zuhören und Mitmachen.

JÄHRLICHE VERANSTALTUNGEN



6x

Ausstellungen

Erleben Sie interessante Ausstellungen in der KLEINEN GALERIE im Rathaus Arneburg – alle zwei Monate neu mit beeindruckenden Werken regionaler und überregionaler Künstlerinnen und Künstler.

JUN

Shanty-Chor-Treffen

Jedes Jahr im Juni treffen sich mehrere Shanty-Chöre in Arneburg und sorgen voller Seemannsromantik und guter Laune für ein stimmungsvolles Musikfest.

SEP

Arneburger Elbelauf

Der älteste Volkslauf Sachsen-Anhalts führt Sie acht Kilometer durch die reizvolle Landschaft an der Elbe – ein sportliches Highlight für Jung und Alt

OKT

Rassegeflügelausstellung

Hier bekommen Sie einen Einblick in die Vielfalt der Geflügelzucht. Bewundern Sie prachtvolle Tiere und erfahren Sie mehr über Zuchtmethoden und traditionelle Geflügelhaltung.

Kesselgulaschfest

Wer kocht den besten Gulasch? Teams treten gegeneinander an, Gäste probieren, stimmen ab und genießen den Tag mit Musik, Getränken und guter Stimmung.

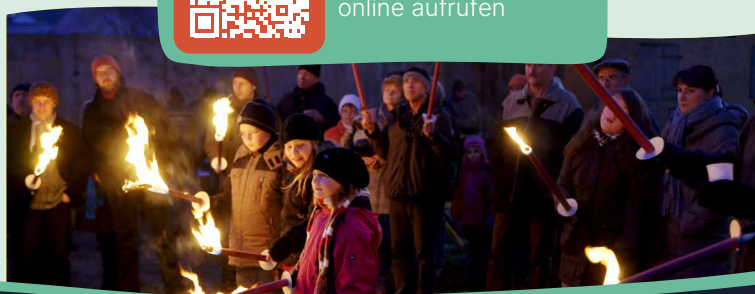
DEZ

Weihnachtsmarkt

Festliche Stimmung in Arneburg! Genießen Sie Glühwein, Kunsthandwerk und weihnachtliche Klänge vor historischer Kulisse.



WEITERE VERANSTALTUNGEN
online aufrufen





ESSEN & TRINKEN

Karte
S. 34/35

Gaststätte „Die Burg“

A

📍 Burgstraße 14A
☎ 039321 - 53 66 61

Beliebtes Restaurant auf dem Burgberg

Mein Bistro Elbblick

B

📍 An der Elbe 3a
☎ 01522 - 60 50 600

Regionale Küche mit Blick auf die Elbe



ESSEN & TRINKEN

Bürgercafé in der Kunst- und Kulturscheune

C

📍 Rathaus-Innenhof

Kunst und Kultur trifft auf Kaffee und Kuchen.
Saison von Mai bis September
Mo. & Do. 11 - 16 Uhr und So. 11 - 17 Uhr

Pizzeria „La Casa“

D

📍 Breite Straße 4
☎ 039321 - 68 74 09

Italienische Küche
mit Pizza aus
dem Holzofen



UNTERKÜNFTE

Karte
S. 34/35

Hausboot Arneburg

1

- 📍 An der Elbe 1
- ☎ 0174 - 610 60 75
- ✉ info@digital-media-altmark.de

Am Hafen

Ferienhaus am Hafen

2

- 📍 An der Elbe 6
- ☎ 01523 - 380 21 09
- 🌐 www.elbehafenhaus-arneburg.de

Am Hafen

Ferienwohnung „An der Elbe 10“

3

- 📍 An der Elbe 10
- ☎ 039321 - 27 631 / 0151 - 218 284 30
- ✉ drgoeke@t-online.de

Am Hafen

Ferienwohnung Engelmann

4

- 📍 Breite Straße 43
- ☎ 039321 - 22 02 / 0152 - 02 166 099
- ✉ mengelmann1@t-online.de

Innenstadt

Ferienwohnung „Stadtblick am Elberadweg“

5

- 📍 Breite Straße 49
- ☎ 0176 - 633 563 95
- 🌐 www.airbnb.com/h/stadtblickarneburg

Innenstadt

ANKER Arneburg

6

- 📍 Elbstraße 17
- ☎ 01578 - 21 90 811
- 🌐 www.anker-arneburg.de

Am Elberadweg

Ferienwohnung Sommer

7

- 📍 Tangermünder Straße 25
- ☎ 039321 - 533 74 / 0151 - 22 868 797
- 🌐 www.fewo-arneburg.de

Innenstadt

Pension „Utspann“

8

- 📍 Tangermünder Straße 36
- ☎ 0170 - 38 80 290
- ✉ tippi60@web.de

Innenstadt

Pension Rump

9

- 📍 Breite Straße 4
- ☎ 039321 - 277 20 / 0162 - 46 50 506

Innenstadt



Wir machen das Beste aus Holz

Wir sind Mercer Stendal, eine der leistungsstärksten Zellstofffabriken Kontinentaleuropas. In der Nähe von Arneburg produzieren wir hochwertigen Zellstoff, Bioenergie und Biochemikalien. Damit leisten wir einen wichtigen Beitrag zur Bioökonomie in Deutschland.

Unser Ziel ist es, fossile Rohstoffe durch nachwachsende zu ersetzen. Dafür verwenden wir Holz aus nachhaltig bewirtschafteten Wäldern und unterstützen den Wandel hin zu einer CO₂-neutralen, kreislauforientierten Wirtschaft. Wir sind stolz, Teil des 13. Zukunftsortes Sachsen-Anhalts zu sein.

Mercer Stendal ist einer der größten Arbeitgeber der Region und engagiert sich sozial, ökologisch und ökonomisch.



Nachhaltig. Innovativ. Verantwortungsvoll.

Ferienwohnung Nikolai

10

📍 Birnenweg 22
☎ 039321 - 21 71 / 0173 - 29 23 568

Innenstadt

Ferienwohnung Anja Jordan

11

📍 Stendaler Str. 11
☎ 0172 - 95 18 466
✉ anjajordan@gmail.com

Innenstadt

Ferienwohnung Hofmann

12

📍 Stendaler Str. 88
☎ 0176 - 229 888 83
✉ silkeho@gmx.de

Innenstadt

Ferienwohnung Jordan

13

📍 Am Weinberg 9 OT Dalchau
☎ 0177 - 40 74 356
✉ evelyn.jordan@rocketmail.com

Außerhalb (4 km entfernt)



ÜBERSICHTSKARTE

ESSEN & TRINKEN

A bis D (S. 28/29)

UNTERKÜNFTE

1 bis 13 (S. 30-33)



KARTE

Elbe



ARNEBURGER MASCHINEN- UND
STAHLBAU GMBH

HOHE QUALITÄT UND TERMINTREUE

Als mittelständisches Familienunternehmen sind wir seit 1996 ein zuverlässiger Dienstleister für renommierte deutsche und internationale Kunden in den verschiedensten Branchen. Ob einbaufertige Komponenten für die Mining Branche oder komplexe Baugruppen in der Anlagentechnik – unsere 150 Mitarbeiter stellen sich jeder Aufgabe. Derzeit lassen die Fertigungsstätten in Arneburg Stückgewichte von max. 50t zu. Mit der vorhandenen technischen Ausstattung und 18.000 m² Werkstattfläche, einer geeigneten Organisationsstruktur und einem qualifizierten Mitarbeiterstamm sichert die AMS eine hohe Fertigungstiefe und Kernkompetenz bei der Herstellung ihrer Produkte.

www.ams-arneburg.de

Herausgeber

Stadt Arneburg
Breite Straße 15
39596 Arneburg

Telefon: 039321 - 51 80
E-Mail: kontakt@stadt-arneburg.de
Website: www.stadt-arneburg.de

Verantwortlich für den Inhalt

Tourist Information der Stadt Arneburg
Breite Straße 16
39596 Arneburg

Telefon: 039321 - 51 860
E-Mail: tourismus@arneburg-goldbeck.de

Redaktion & Gestaltung

Vincent Reinhardt
www.vincentreinhardt.de

Fotos

Tom Przibilla und Stadt Arneburg
www.zeitgeist-businessmarketing.de

Lektorat

Kathrin Hiller
www.wortundformat.com

Wir danken

unseren Sponsoren für die Unterstützung bei der Umsetzung dieser Broschüre.

Haftungsausschluss


Trotz sorgfältiger inhaltlicher Kontrolle übernehmen wir keine Haftung für die Richtigkeit, Vollständigkeit oder Aktualität der bereitgestellten Informationen. Änderungen und Irrtümer bleiben vorbehalten.

© 2026

IMPRESSUM



Wir freuen uns auf Ihren Besuch!



ARNEBURG

Grüne Stadt am Strom

www.stadt-arneburg.de